



MOLDING

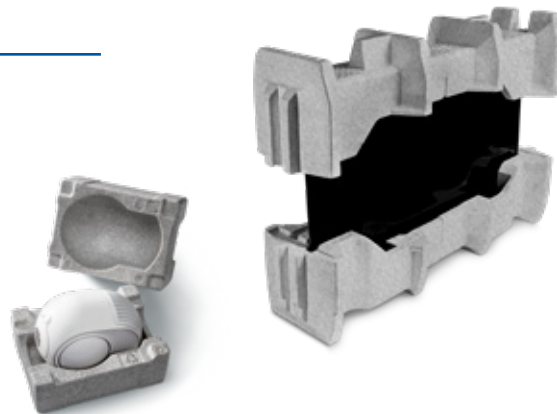
**rEPS**

ANALYSE DE CYCLE DE VIE

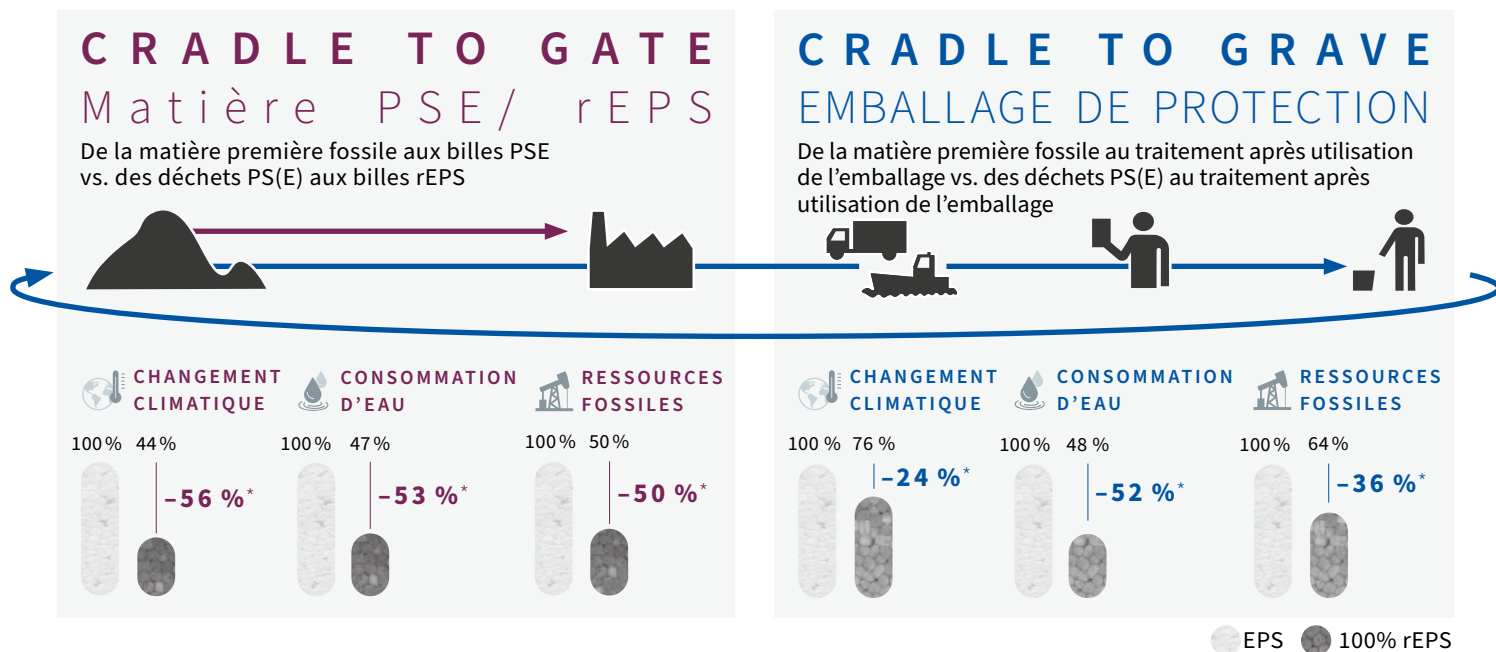
# rEPS

## = EMBALLAGE PERSONNALISÉ ET ÉCORESPONSABLE

Le rEPS (polystyrène expansé recyclé) est composé à 100% de déchets de PSE physiquement recyclés. Les nouveaux emballages de protection peuvent être constitués jusqu'à 100% de ce matériau. En tant que tel, le rEPS constitue une solution durable et simple, offrant une sécurité optimale – les objets en PSE standard déjà utilisés peuvent être réutilisés. Le rEPS conserve les propriétés d'emballage du PSE conventionnel et convient donc parfaitement comme emballage de transport pour les produits fragiles nécessitant une protection personnalisée tout en étant conforme à la directive REACH.



IMPACT DU MATÉRIAU rEPS ET DE L'EMBALLAGE EN rEPS SELON PLUSIEURS CRITÈRES ENVIRONNEMENTAUX.



Les résultats de l'Analyse du Cycle de Vie (ACV) sont obtenus à partir de l'outil interne EcoDesign de Storopack. Cet outil permet de réaliser une Analyse de Cycle de Vie simplifiée selon les recommandations de la norme ISO 14044. Plus d'informations sur EcoDesign de Storopack : [www.storopack.com/ecodesign](http://www.storopack.com/ecodesign). La formule d'empreinte circulaire (de l'empreinte environnementale des produits PEF) a été utilisée pour calculer le contenu recyclé recommandé par la Commission Européenne. Cela signifie que Storopack « partage » le bénéfice de l'utilisation de contenu recyclé avec le fournisseur de matériaux recyclés (c'est-à-dire l'entreprise qui met sur le marché des produits recyclables). \*Réduction de l'indicateur PSE par rapport au rEPS

### STOROPACK - PERFECT PROTECTIVE PACKAGING

Partout où vous expédiez vos produits dans le monde – nous voulons qu'ils soient bien protégés pendant le transport.

### DÉVELOPPEMENT DURABLE OU PENSER À DEMAIN DÈS AUJOURD'HUI.

Notre mission est de fournir un emballage de protection parfait et des pièces moulées de qualité. À cette fin, de nouvelles matières premières plus durables sont un excellent moyen de protéger l'environnement et les ressources naturelles. C'est pourquoi bon nombre de nos produits sont fabriqués à partir de matériaux renouvelables ou recyclés et peuvent être recyclés après utilisation.

CONTACTEZ NOUS

#### Storopack France SAS

55, rue de la Noé Cottée  
44230 St Sébastien sur Loire  
France

T +33 (0)2 40 80 09 09  
F +33 (0)2 40 80 09 00

[molding.fr@storopack.com](mailto:molding.fr@storopack.com)  
[www.storopack.fr](http://www.storopack.fr)